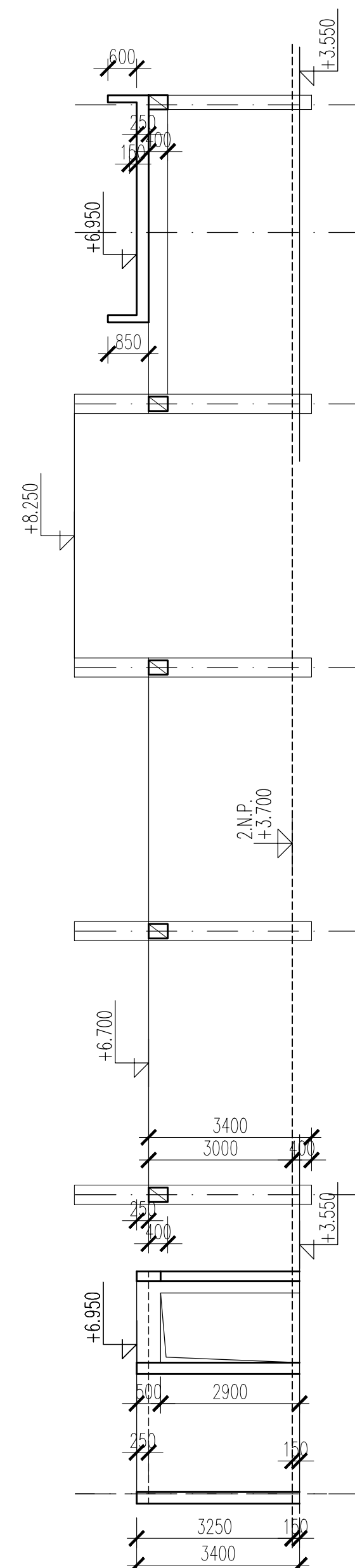
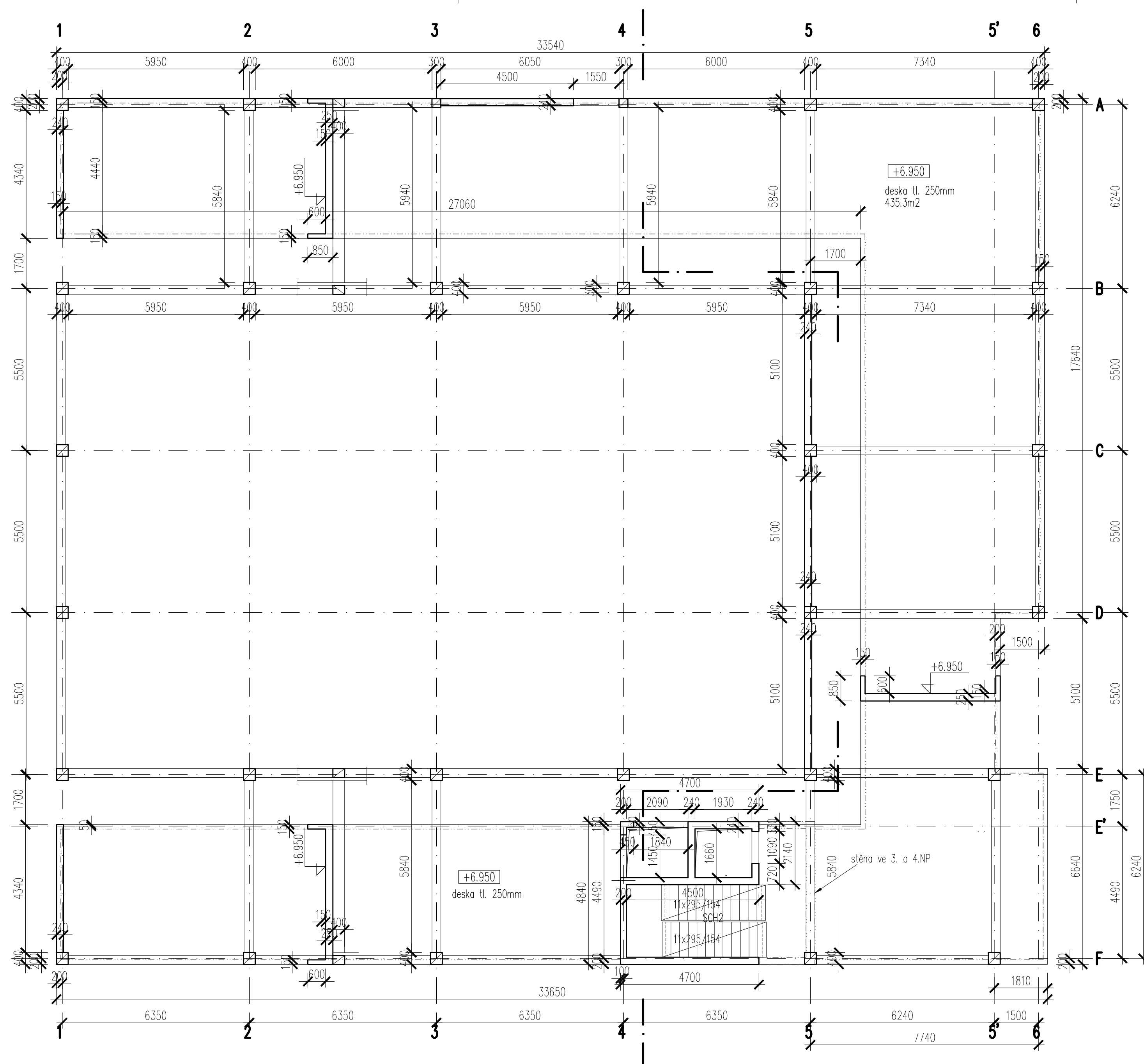
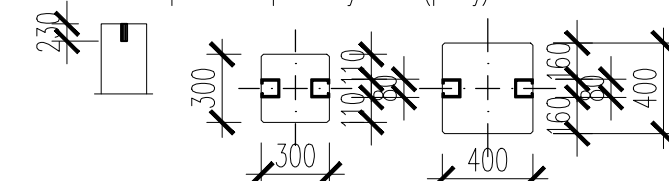


Dům dětí a mládeže

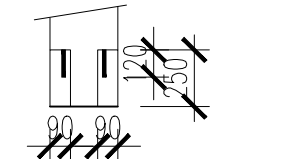


úprava sloupů

předpokládaná úprava sloupů pro nožovou konzolu
bude upřesněno podle výrobce (prefy)

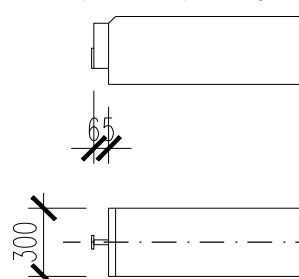


předpokládaná úprava sloupů – kotvení/nápojení na trny



úprava čela průvlaků

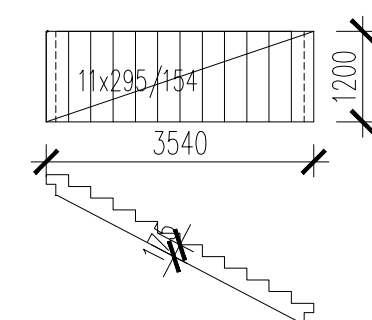
předpokládaná úprava čela trámů na nožovou konzolu
bude upřesněno podle výrobce (prefy)



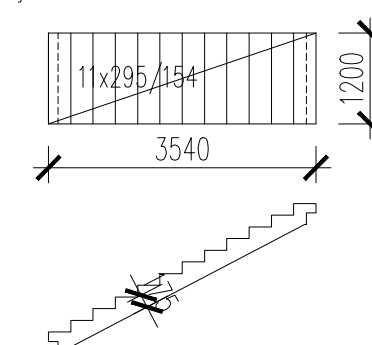
výkaz schod. ramen SCH2 ve 3.a 4.NP

beton min. C30/37 XC1

nást. rameno = 1.122m³, 2x

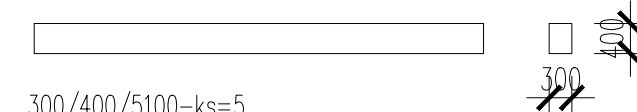


výst. rameno - 1.122m³, 2x



výkaz právků stropu nad 1.NP

beton min. C30/37 XC1



300/400/5100-ks=5
300/400/5840-ks=9
300/400/5950-ks=1
300/400/6000-ks=2
300/400/6050-ks=1
300/400/7340-ks=3

POZNÁMKY

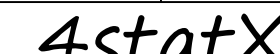
- OCHRANA PROTI BLUDNÝM PROUDŮM A UZEMNĚNÍ OBJEKTU BUDE PROVEDENA DLE PROJEKTU UZEMNĚNÍ, OCHRANY BLUDNÝCH PROUDŮ (SAMOSTATNÝ PROJEKT)
- PROVÁDEČÍ TŘÍDA 3 PRO BETONOVÉ KONSTRUKCE DLE ČSN EN13670
- TŘÍDA OŠETŘOVÁNÍ 4 PRO BETONOVÉ KONSTRUKCE DLE ČSN EN13670
- GEOMETRICKÁ TOLERANCE TŘÍDY 1 PRO BETONOVÉ KONSTRUKCE DLE ČSN EN13670
- PŘEPÉSKANÁ TOLERANCE POLOHY OSY DVĚRNÝCH OTVORŮ VE VÝŠKÁCH VÝTAHŮV ŠACHTÁCH ±5mm
- POVRCHOVÁ ÚPRAVA BETONOVÝCH KONSTRUKCÍ, VZ. TECHNICKÁ ZPRÁVA
- VŠECHNY PROSTUPY A OTVORY BUDOU KOORDINOVÁNY SE STAVBNÍ ČÁSTÍ PD, RESP. S JEDNOTLIVÝMI PROPESEM!!
- POZOR - PŘEDEM NUTNO PROSTUDOVAŤ VŠECHNY DETAILY VE STAVBNÍ ČÁSTI PD
- NEDILNOU SOUČÁSTI VYKRESLOVÉ ČÁSTI JE TZ A SM
- VYTŘEŠNÍ – VIZ STAVBNÍ ČÁST PD
- PILOTOVÉ ZÁKLADY A PAŽENÍ SJ BUDOU PODROBNĚ NAVRŽENY V PD ZHOTOVITELÉ PODLE ZYKLOSTÍ DODAVATELE!!
- ŽB KONSTRUKCE JE ZPRACOVÁNA PODLE VÝHL. 499 (V PLATNÉM ZNĚNÍ). JEDNÁ SE O VÝKRES UPOŘÁDÁNÍ VYTŘEŠNÍ. PODROBNĚ VÝKRESY VYTŘEŠŤ JSDU SOUČÁSTÍ PD ZHOTOVITELÉ, KTERÁ BUDE DOPRACOVÁNA PODEL ZYKLOSTÍ.
- OK - STUPEŇ PŘÍPRAVY POVRCHU P1 DLE ISO 8501-3, PROTIKOROZNÍ OCHRANNÉ SYSTÉMY DLE EN ISO 12944, RESP. TŘÍDA PREDENI
- OK - TŘÍDA PROVEDENÍ EXC2 A TOLERANCE DLE ČSN EN 1990-2.

beton C25/30 XC1 až C30/37 XC1 (monolitické konstrukce)

beton C30/37 XC1 až C50/60 XC1 (prefabrikáty)

ocel 10 505 (R)

$$\pm 0 = 354.900 \text{ m n.m.}$$

hlavní projektant častí:		zodpovědný projektant častí:		vyracoval:		datum:	
Ing. Voborský		Ing. Voborský		Ing. Voborský		06/2018	
		zakázkové číslo:		měřítko:		stavební úřad:	
		4X 33/07/17		1:100		DPS	
		číslo dokumentace:		formát:		označení:	
čast':		D.1.2		8x4A		04	
Stavebně konstrukční řešení				DDM Ústí nad Orlicí			

		<p>Bursík Holding, a.s. Belgická 196/38 120 00 Praha 2 IČ: 282 23 063 www.bursikholding.cz</p>	<p>vypracoval: Ing. Voborský zodp. projektant: Ing. Hůda ved. projektant: Ing. P. Kaňka autorizace:</p>		
investor:	Město Ústí nad Orlicí, Sychrova 16, 562 24 Ústí nad Orlicí		zakázkové číslo:	16.1.021	
stavba:	Dům dětí a mládeže Areál Perla 01, Ústí nad Orlicí		datum:	06/2018	
část:	D.1.2 STAVEBNĚ KONSTRUKČNÍ ŘEŠENÍ		formát:	8xA4	
obshab:	NAVRHOVANÝ STAV strop nad 2.NP (střecha1)		měřítko:	1 : 100	
			druh dokumentace:	DPS	
			č. výkresu:	č. paré:	
				D1.2.c.04	